

# WMS

Single

Mutile

1층 전체

2층 전체

1층 정면

작업 등록

작업 처리

에러 처리

자동 입출고

APS

AGV


DPS

EMS

Gantry

SORTER

스트리커



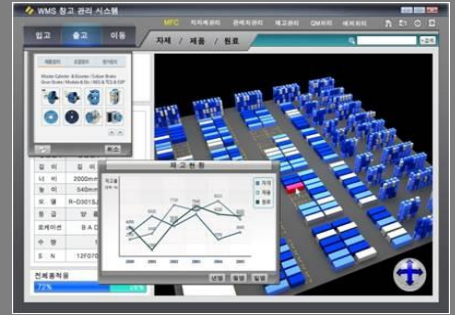
오더아이디	작업번호	작업상태	작업종류	설비작업	시작호기	시작열	시작번지	시작단	목적호기	목적열	목적번지	여관내용
2018-07-02-09-48-41	2	0	1	PLC	101				3	1	1	1
2018-07-02-09-48-52	3	0	1	PLC	101				1	1	1	2
2018-07-02-09-47-02	4	0	1	PLC	101				2	1	1	2
2018-07-02-09-47-12	5	0	1	PLC	101				3	1	1	2
2018-07-02-09-47-12	6	1	2	STC	2	1	1	1	140			

**WMS takes charge in executing supply chain management process in and out of enterprise which is responsible for Logistics flow from storing to releasing within the warehouse.**

# SMC Nx WMS(Warehouse Management System)

## ▶ 차세대 WMS

SMC WMS는 창고를 효율적으로 운영하기 위한 입/출고 기본기능과 전략 및 3D를 통한 시뮬레이션 기능이 탑재된 확장기능으로 구분되어져 있습니다.



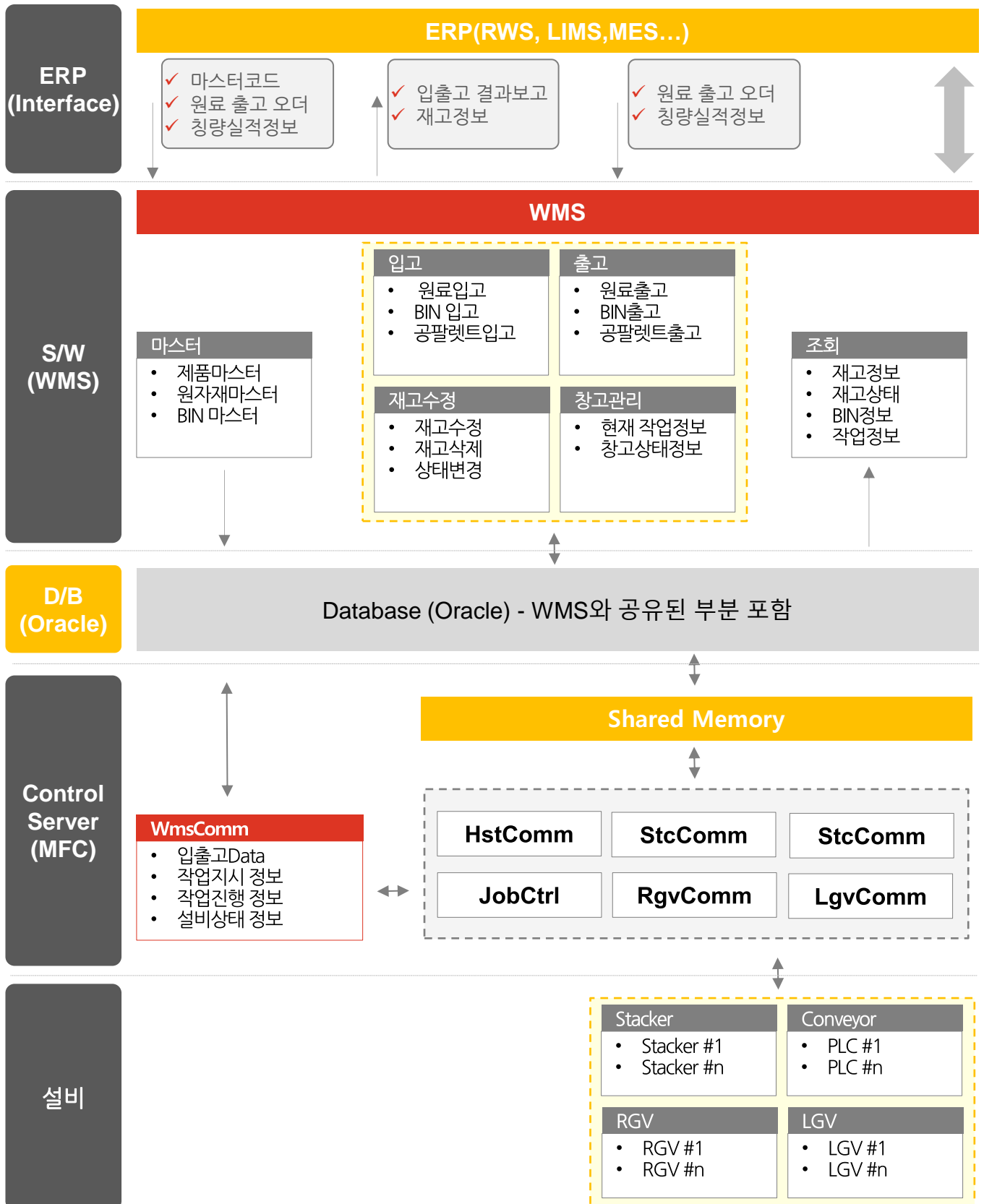
## ▶ Newly extended WMS Feature

기본 기능	입고 관리	적치 관리	재고 관리	작업 관리
	출고 관리	조회	출력	분석(KPI)
	3D 모니터링	Dashboard	인터페이스	PDA
확장 기능	설비 제어 및 모니터링		3D Optimization & Simulation	
	Rule 엔진		후보충 계획	

## ▶ Development Framework - NxF

Silverlight (차기)		WPF/PDA(현재 구현) Smart Client(차기)		<div>✓ Core NxF는 개발 프레임워크의 뼈대이며, 주요 핵심기능인 Data, Transaction, Security 등의 기능을 제공</div>	
Web UI	Web Controls	UI	Web Service Support		
Etc.	Web Utilities	Menu Control	Deployment Support	<div>✓ UI Framework에 해당하는<ul style="list-style-type: none"><li>- NxF For WPF</li><li>- NxF For SmartClient (차기버전)</li><li>- NxF For Silverlight (차기버전)</li><li>- NxF For PDA(확장)</li></ul></div>	
NxF for Silverlight		NxF for WPF			
Security	Data Access	Transaction	Diagnostics	Etc.	<div>✓ 작업시간 단축, 생산성 향상</div>
Core Framework					
Microsoft .NET Framework 기반					<div>✓ 간단한 설치, 유연성 있는 적요 가능</div>
Windows Operating System					

## WMS S/W Architecture



# SMC Nx WMS 화면

## Main Menu

SMC (WMS SOLUTION)

[User] administrator [Login] 2019-02-18 16:52:29

거래처 코드

거래처 이름:  거래처 코드:

거래처 리스트

거래처코드	거래처이름	거래처이름2	국가코드	국가명	구분조직	거래처 영업담당자	사용여부	생성일	생성자
000000									
300112	MS GAS CORPORATION	MS GAS CORPORATION	KR	South Korea	P102	KIM SUNG SOO	Y	2019-02-11 17:57:36	IFEMON
300116	ASAHI KASEI CORPORA	ASAHI KASEI CORPORATION	JP	Japan	P961	SI NE JEON	Y	2019-02-11 17:58:00	IFEMON
300123	DAESUNG INDUSTRIAL	DAESUNG INDUSTRIAL GASE	KR	South Korea	P964	KOO JAE YOON	Y	2019-02-11 17:57:41	IFEMON
300134	CABOT MICROELECTRO	CABOT MICROELECTRONICS	JP	Japan	P103	MIN JAE LEE	Y	2019-02-11 17:58:09	IFEMON
300126	DAI NIPPON PRINTING	DAI NIPPON PRINTING CO.	JP	Japan	P964	Lee Juny dhuil	Y	2019-02-11 17:57:53	IFEMON
300127	DOW CHEMICAL KORE	DOW CHEMICAL KOREA LIMI	HK	Hong Kong	P965	CHOI SUNG WOOK	Y	2019-02-11 17:57:59	IFEMON
300128	VERSUM MATERIALS K.	VERSUM MATERIALS KOREA	KR	South Korea	P104	JIL SU JUN	Y	2019-02-11 17:57:41	IFEMON
300130	DONG YEON CHEM CO.	DONG YEON CHEM CO. LTD.	KR	South Korea	P105	LEE SU DONG	Y	2019-02-11 17:58:12	IFEMON
300132	DONGWOO FINE-CHE	DONGWOO FINE-CHEM CO.	KR	South Korea	P205	Bumssoo KIM	Y	2019-02-11 17:58:12	IFEMON
300133	FUJIFILM Electronic Mat.	FUJIFILM Electronic Materials	JP	Japan	P101	KIM HYE YEON	Y	2019-02-11 17:57:50	IFEMON
300138	IWATANI CORPORATION	IWATANI CORPORATION	JP	Japan	P101	AIDA TOSHIHIRO	Y	2019-02-11 17:57:59	IFEMON
300139	Toppan Photomasks, Inc.	Toppan Photomasks, Inc.	KR	South Korea	P105	KIM SANG HEE	Y	2019-02-11 17:57:39	IFEMON
300142	JX NIPPON MINING AN.	JX NIPPON MINING AND ME.	JP	Japan	P203	graczheng	Y	2019-02-11 17:57:57	IFEMON
300143	JSR CORPORATION	JSR CORPORATION	JP	Japan	P203	Jihyon Han	Y	2019-02-11 17:58:09	IFEMON
300144	SAMYOUNG PURE CHE.	SAMYOUNG PURE CHEMICA	KR	South Korea	P103	PARK YOUNG SEOP	Y	2019-02-11 17:57:41	IFEMON
300146	SANG-A FLONTEC CO.	SANG-A FLONTEC CO., LTD.	KR	South Korea	P104	JUNG JONG HO	Y	2019-02-11 17:57:21	IFEMON
300157	MIMASU SEMICONDUCT	MIMASU SEMICONDUCTOR L.	JP	Japan	P104	Tomonori Nagase	Y	2019-02-11 17:57:59	IFEMON
300158	SK SILTRON CO., LTD.	SK SILTRON CO., LTD.	KR	South Korea	P962	KWAK MIN JUN	Y	2019-02-11 17:58:08	IFEMON
300161	MITSUI CHEMICALS, INC.	MITSUI CHEMICALS, INC.	JP	Japan	P202	JAI WOO LIM	Y	2019-02-11 17:58:00	IFEMON
300162	VERSUM MATERIALS SP.	VERSUM MATERIALS SPC KO.	KR	South Korea	P961	SHIN JUN SIK	Y	2019-02-11 17:57:50	IFEMON
300163	NAGASE & CO., LTD.	NAGASE & CO., LTD.	JP	Japan	P103	AHN JUN HO	Y	2019-02-11 17:58:09	IFEMON
300164	AMC CO., LTD.	AMC CO., LTD.	KR	South Korea	P222	Kim, Nam Hun	Y	2019-02-11 17:57:44	IFEMON
300168	LS-NIKKO COPPER INC.	LS-NIKKO COPPER INC.	KR	South Korea	P102	LEE WEON SEON	Y	2019-02-11 17:58:00	IFEMON
300173	ROHM & HAAS ELECTR.	ROHM & HAAS ELECTRONIC	TW	Taiwan	P204	JXKareen	Y	2019-02-11 17:58:49	IFEMON
300174	S.E.H. MALAYSIA SDN.	S.E.H. MALAYSIA SON. BHD	MY	Malaysia	P104	MR TOSHIAKI KATO	Y	2019-02-11 17:57:57	IFEMON
300175	WORLD HI-TECH	WORLD HI-TECH	KR	South Korea	P102	LEE KYUNG WOO	Y	2019-02-11 17:58:35	IFEMON
300176	SHIN-ETSU CHEMICAL	SHIN-ETSU CHEMICAL CO., L.	JP	Japan	P103	PARK JI HEE	Y	2019-02-11 17:58:49	IFEMON
300177	MICO SNP LTD.	MICO SNP LTD.	KR	South Korea	P103	KIM SUNG KUM	Y	2019-02-11 17:57:36	IFEMON
300180	ROHM AND HAAS ELEC.	ROHM AND HAAS ELECTRO	JP	Japan	P101	MIN JEUNG YOON	Y	2019-02-11 17:58:58	IFEMON
300181	UP CHEMICAL CO., LTD.	UP CHEMICAL CO., LTD.	KR	South Korea	P104	PARK JU YEOL	Y	2019-02-11 17:57:36	IFEMON
300182	LINDE ELECTRONICS A.	LINDE ELECTRONICS AND SP.	US	USA	P203	Ray Meng	Y	2019-02-11 17:58:04	IFEMON

Count=3381

## Main Menu

Single

Mutlie

작업 목록

작업 처리

에러 처리

자동 입출고

APS

AGV

DPS

EMS

Gantry

SORTER

스트래커

오더아이디

작업번호

작업상태

작업종류

설비작업

시작호기

시작일

시작번지

시작단

목적호기

목적일

목적번지

이벤트종

2018-07-02-09-48-30	8	0	1	PLC	101					1	1	1	3
2018-07-02-09-48-30	9	1	2	STC	2	1	1	1		140			
2018-07-02-09-48-32	10	1	2	STC	3	1	1	1		140			
2018-07-02-09-48-34	11	1	2	STC	1	1	1	2		140			
2018-07-02-09-48-36	12	1	2	STC	2	1	1	2		140			



## NxVisibility : 사용자 요구에 따른 KPI 제공



## NxDashboard: 2-1.SMCNxWMS(Sample)



# SMC Nx WMS(Sample)

## Main Menu

SMC [WMS SOLUTION] [User] administrator [Login] 2019-02-18 16:52:29

CELL 모니터링

중형 1 2 3 4 5 6 7 8 9 10 소형 11 12 13 14 15 16 17 18 19 20 21 22

로케이션 모니터링

다기 입고중 적재 출고중 이중입고 공출고 불적 적이동출고 적이동입고 공버섯

사용정보

일련번호	현재 셀	적재 셀	공 버섯	공 셀	입고 중	출고 중	출고 셀
01	371	0	329	42	0	0	42
02	371	1	196	174	0	0	0
03	371	0	197	174	0	0	0
04	371	0	369	0	0	0	0
05	371	0	368	1	0	0	0
06	371	0	354	17	0	0	0
07	371	0	371	0	0	0	0
Count=22	Sum=14366	Sum=4	Sum=8481	Sum=5996	Sum=0	Sum=0	Sum=276

Title

출고대위치 123 CNV

## Main Menu

SMC [WMS SOLUTION] [User] administrator [Login] 2019-02-18 17:16:56

정상입고조회

입고일자 2019-02-01 ~ 2019-02-18 품목코드

조회조건

품목코드 P1374973 분류선 A 입고일자 20190214 버섯구분 ALL

세부정보 리스트

체크여부	품목 코드	PROCESS 명
<input type="checkbox"/>	P1374973	PROCESS 명

로케이션별 버섯 리스트

체크여부	로케이션	버섯 코드	버섯분할 수	무게
<input type="checkbox"/>	01-001-01	AM02603	0	0.00
<input type="checkbox"/>	01-001-02	AM02750	0	0.00
<input type="checkbox"/>	01-001-03	AM02747	0	0.00
<input type="checkbox"/>	01-001-04	AM02293	0	0.00
<input type="checkbox"/>	01-001-05	AM02342	0	0.00
<input type="checkbox"/>	01-001-06	AM02343	0	0.00
<input type="checkbox"/>	01-001-07	AM02710	0	0.00
Count=8481				

재고 상세리스트

로케이션	버섯 코드	품목 이름	발류선	입고일자	PO번호	재고수량
01-001-05	AM02342	0000000	공버섯분류	2019-01-11	0000000	

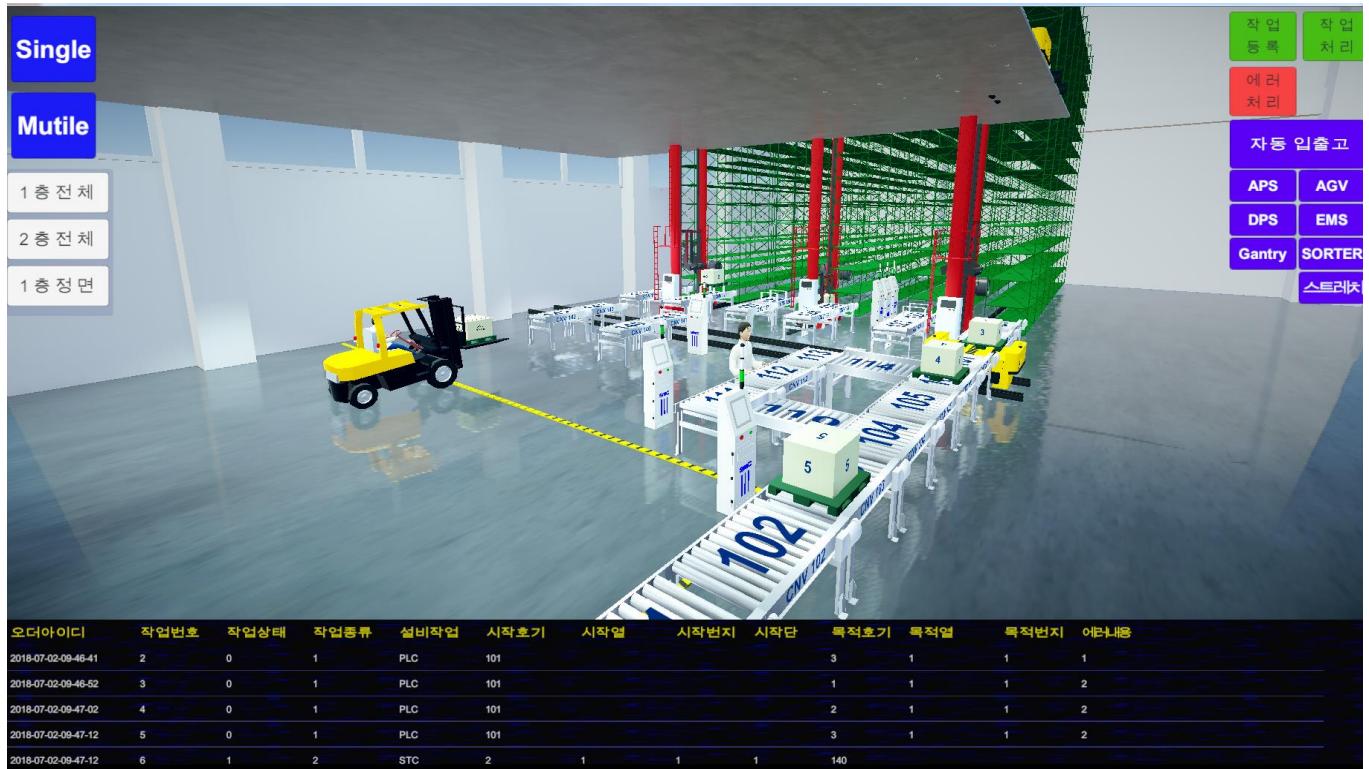
Count=1

조회 버섯요율지시 출고대위치 123 CNV



## MFC 3D

### MFC 3D Layout (현장과 동일한 환경의 화면제공)



## 스마트폰 App

### ▶ SMC Smart App(사용자 환경에 맞게 작업화면 설계)



11:29

5G

설비정보

CNV

RGV

STC

CCTV

원색 : 대기중 / 조립중 / 파단일출 / 빨간색 / 파단

101	102	103	104	105	106	107	108
109	110	111	112	113	114	115	116
101	117	118	119	120	121	122	123
125	126	127	128	129	130	131	132
133	134	135	136	137	138	139	140
141	142	143	144	145	146	147	148