



SMC STARTS WITH CUSTOMER'S TRUST

SMC has continued its efforts for automation and efficiency of logistics system.

Overview

Reliance - Hazir AS/RS

- 공사기간: 2004.12 ~ 2006.01
- EURO pallet Rack : 30,384 Cell
- Single deep Twin fork Stacker crane : 10 Set's
- Two pallet Handling Liner RGV:2 Set's
- Auto_lift : 2 Set's
- Loading M/C : 2 Set's

Reliance - Poly (Silvassa)

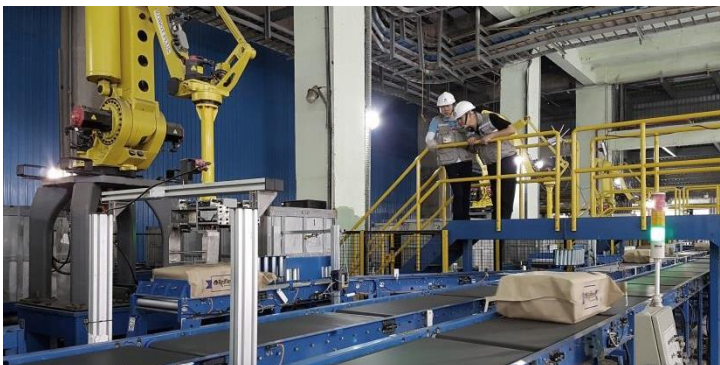
- 공사기간: 2011.02 ~ 2014.07
- EURO pallet Rack : 27,048 Cell
- Single deep Single fork Stacker crane : 7 Set's
- One pallet Handling Liner RGV : 2 Set's
- Auto_lift : 3 Set's

Reliance - PET3 (Dahej)

- 공사기간: 2012.02 ~ 2014.08
- EURO pallet Rack : 14,400 Cell
- Single deep Twin fork Stacker crane : 6 Set's
- Two pallet Handling Liner RGV : 3 Set's
- Auto_lift : 2 Set's

Reliance - Hazir AS/RS

- 공사기간: 2012.08 ~ 2016.10
- EURO pallet Rack : 11,000 Cell
- Single deep Single fork Stacker crane : 6 Set's
- One pallet Handling Liner RGV : 2 Set's + 3 Set's
- Palletizing Robot : 4 Set's



Hazira AS/RS

Reliance Industries Limited는 포춘 글로벌 500대 기업으로 인도에서 가장 큰 민간 부문 기업입니다.

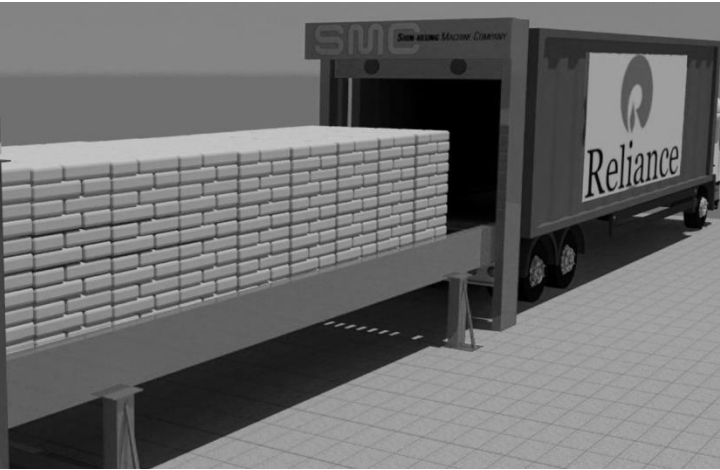
Old Hazira 프로젝트는 원료, 석유, 가스, 석유화학 등을 제조하기 위해 인도 서부에 있는 Reliance의 새로운 제조 시설을 증설하는 프로젝트였습니다. 건축 면적의 5922(700에이커)를 POY, FDY폴리에스테르 원사를 제조에 사용하였으며, 에스엠코어는 생산포장된 제품을 보관 및 제품의 출하를 담당하는 물류센터 기능을 겸비한 자동화 창고 구축에 참여하였습니다. Reliance의 요구에 따라 AS/RS를 설계하고 효율적이고 정확한 자동 시스템을 제공하였으며, 물동량의 증가로 인하여, 2015년에 Stacker crane & RGV의 속도를 Up Grade하는 개조공사까지 진행하였습니다.

Equipment Specification

RACK	Rack Supported Building <ul style="list-style-type: none"> • Load Beam Type : 30,384 Cell • EURO Pallet Size : 1225W x 1400L x 185H • Load Size : 1225W x 1400L x 1470H • Load Weight : Max.875 Kg/pallet 	
Stacker crane	Twin Fork Stacker crane <ul style="list-style-type: none"> • Single Deep Twin Fork Type : 10 Set's • 주행속도 : 180 / 5 m/min • 승강속도 : 48 / 32 / 5 m/min • Fork속도 : 50 / 5 m/min 	2015년도 Twin Fork Stacker crane 개조 <ul style="list-style-type: none"> • Single Deep Twin Fork Type : 10 Set's • 주행속도 : 210 / 5 m/min • 승강속도 : 50 / 5 m/min • Fork속도 : 60 / 5 m/min
Linear RGV	One Rail One RGV Moving Type <ul style="list-style-type: none"> • Two Pallet Handling RGV : 2 Set's • 주행속도 : 120 / 5 m/min • Feeding 속도 : 12 m/min 	2015년도 개조 RGV Type <ul style="list-style-type: none"> • Two Pallet Handling RGV : 2 Set's • 주행속도 : 180 / 5 m/min • Feeding 속도 : 30 m/min
Auto Lift	Chain Type <ul style="list-style-type: none"> • One Pallet Handling Auto_Lift : 2 Set's • 승강속도 : 30 / 5 m/min • Feeding 속도 : 12 m/min 	

Poly(Silvassa)

Reliance-Poly는 DTY, POY, FDY폴리에스테르 원사를 생산하는 India-Silvassa지역에 위치한 공장으로 본 Project는 생산포장된 제품을 입고, 보관 및 제품출하를 담당하는 물류센터 기능을 겸비한 자동화 창고 입니다. 기존생산동 2층과 Long Conveyor Line으로 연결되어 자동창고로 생산제품 보관도 가능합니다.



Equipment Specification

RACK	Rack Supported Building <ul style="list-style-type: none"> • Load Beam Type : 27,048 Cell • Shipping Pallet Size : 800~1220W x 1150~1470L x 145~150H • Load Size : 1220W x 1470L x 1358H • Load Weight : Max.706 Kg/pallet 	
Stacker crane	Single Fork Stacker crane <ul style="list-style-type: none"> • Single Deep Single Fork Type : 7 Set's • 주행속도 : 240 / 5 m/min • 승강속도 : 60 / 5 m/min • Fork속도 : 60 / 5 m/min 	
Linear RGV	One Rail One RGV Moving Type <ul style="list-style-type: none"> • One Pallet Handling RGV : 1 Set • 주행속도 : 240 / 5 m/min • Feeding 속도 : 30 m/min 	<ul style="list-style-type: none"> • One Pallet Handling RGV : 1 Set • 주행속도 : 120 / 5 m/min • Feeding 속도 : 12 m/min
Auto Lift	Wire Rope Type <ul style="list-style-type: none"> • One Pallet Handling Auto_Lift : 3 Set's • 승강속도 : 60 / 5 m/min • Feeding 속도 : 30 m/min 	

PET3(Dahej)

Reliance-PET3는 석유화학제품인 PE,PP를 생산하는 India-Dahej지역에 위치한 공장으로 본 Project는 생산된 PE제품 알갱이를 톤백에 담아 Pallet에 적재하여 입고, 보관 및 출하를 담당하는 물류 자동화 창고입니다.

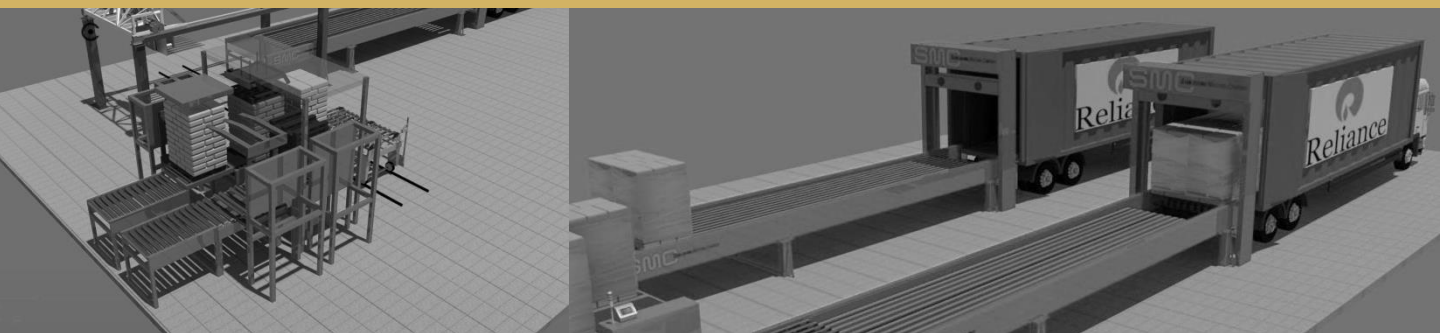


Equipment Specification

RACK	<p>Rack Supported Building</p> <ul style="list-style-type: none"> • Load Beam Type : 14,400 Cell • Shipping Pallet Size : 1250W x 1250L x 155H • Handling Size : 1350W x 1350L x 1455H • Load Weight : Max.1280 Kg/pallet
Stacker crane	<p>Twin Fork Stacker crane</p> <ul style="list-style-type: none"> • Single Deep Twin Fork Type : 6 Set's • 주행속도 : 180 / 5 m/min • 승강속도 : 35 / 5 m/min • Fork속도 : 50 / 5 m/min
Linear RGV	<p>One Rail One RGV Moving Type</p> <ul style="list-style-type: none"> • Two Pallet Handling RGV : 2 Set's + 1 Set (Spear) • 주행속도 : 270 / 5 m/min • Feeding 속도 : 30 m/min
Auto Lift	<p>Wire Rope Type</p> <ul style="list-style-type: none"> • One Pallet Handling Auto Lift : 3 Set's • 승강속도 : 60 / 5 m/min • Feeding 속도 : 30 m/min

SBR(Hazira)

Reliance-SBR은 석유화학 합성고무제품을 생산하는 India-Hazir지역에 위치한 공장으로 본 Project는 생산된 SBR, PBR 고무제품을 포장하여 MB5(Container)에 적제하여 입고, 보관 및 출하를 담당하는 물류 자동화 창고 입니다.



Equipment Specification

RACK	<p>Rack Supported Building</p> <ul style="list-style-type: none"> • Load Beam Type : 11,000 Cell • MB5 container Size : 1465W x 1150L x 1098H • Handling Size : 1500W x 1150L x 1375H • Load Weight : Max.1400 Kg/pallet
Stacker crane	<p>Single Fork Stacker crane</p> <ul style="list-style-type: none"> • Single Deep Single Fork & Cabin Type : 6 Set's • 주행속도 : 180 / 5 m/min • 승강속도 : 40 / 5 m/min • Fork속도 : 50 / 5 m/min
Linear RGV	<p>One Rail One RGV Moving Type</p> <ul style="list-style-type: none"> • One MB5 Handling RGV : 3 Set's+2 Set's (Spear) • 주행속도 : 270 / 5 m/min • Feeding 속도 : 35 m/min
Auto Lift	<p>FANUC ROBO</p> <ul style="list-style-type: none"> • FANUC M-410iB/300 : 4 Set's • Gripper Hand : 5 Set's